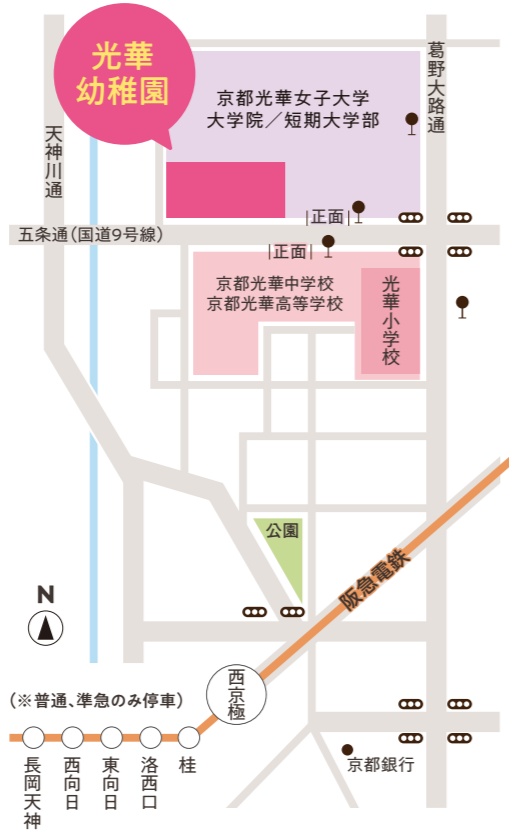


ACCESS



阪急  
「西京極」駅から  
徒歩約7分

京都市営バス  
京阪京都交通バス  
京都バス  
「光華女子学園前」  
下車

# 光華幼稚園

Koka Kindergarten



About  
光華女子学園について

光華女子学園は、真宗大谷派(東本願寺)第24代門首夫人の故 大谷智子裏方が、「仏教精神に基づく女子教育」を発願し、東本願寺をはじめ有縁の方々から物心両面の援助を受けて設立された学園です。

- 校名「光華」**  
経典『仏説観無量寿経』の水想観にある文言「其光如華又似星月懸處虚空」にちなみ、清澄にして光り輝くおらかな女性を育成したいという願いに基づき、お裏方により名付けられました。
- 校訓「真実心」**  
「真実心」とは「仏の心=慈悲の心」であり、今の言葉でいうと、他者への配慮、共に支え合う心、すなわち「思いやりの心」といえます。校訓「真実心」には、み仏の心に自らを問い自我に偏しがちな生活を正し、慈愛に満ちた人として生きて欲しいという願いが込められています。



子どもたちの日々の様子を Instagramで随時更新中!

WEB サイトも チェック!!

## 光華幼稚園

〒615-0882 京都市右京区西京極葛野町38

TEL 075-311-0728 FAX 075-325-5254

E-mail hy2@mail.koka.ac.jp



学校法人 光華女子学園  
京都光華女子大学大学院/京都光華女子大学/京都光華女子大学短期大学部/  
京都光華高等学校/京都光華中学校/光華小学校/光華幼稚園





ひかりん

# ワクワクドキドキ、光華days!



さまざまな人と関わり、いろいろな経験を通し遊び込むことで「やり抜く力」を育てていきます

思いやりを育む

## こころの教育

毎朝、登園時に親鸞聖人童形像に手を合わせ、仏教の教えを通して思いやりの心を育みます。自然や小動物の世話を通して、命の尊さを理解し、道徳性の芽生えを育てていきます。



主体性を育む

## サークルタイム

毎日、円形に座って先生や友達と対話する時間を設けています。一人ひとりが思いを伝え合う中で、相手を思いやる心や自分の考えを伝える力を身に付けていきます。



協調性を育む

## 異年齢交流

Jolly day

週に1回、異学年で交流する一日。自ら好きな遊び(運動・アート・絵本など)を選択し、子どもたちの「やりたい!」を引き出していきます。クラスや学年の垣根を越えて一緒に遊ぶ中で、主体性や協調性を育みます。



社会性を育む

## 学園内連携

Campus mate

同一キャンパス内に幼稚園から大学・大学院まであります。各校と連携した教育活動を行う中で、さまざまな年齢、職種の方と交流があり、社会性が養われます。



表現力を育む

## 英語教育

KOKA ENGLISH

京都光華女子大学と連携した最新の英語指導法で、子どもたちの興味・関心を引き出し、「やってみたい」「伝えたい」という気持ちを大切に、歌遊びやお話の世界を通して英語に出会い、ネイティブ教員や担任の先生と共に楽しい雰囲気の中で英語を学びます。



大学の専門家が支える最先端の早期英語教育を通し、生き生きと「英語で思いが伝えられる子どもたち」をお家の方も一緒に育てていきましょう。

田縁 真弓先生

京都光華女子大学  
こども教育学部 こども教育学科 教授



I hope English is your favourite class every week.

英語を大好きになってくれることを願っています。

T.グジ先生

光華小学校・京都光華中学校 教員

## 光華小学校との連携

併設の光華小学校へスムーズに進学できるよう、連携した授業や交流の機会をたくさん設けています。

在園中から運動会などのイベントや総合学習の時間を利用した小学生との交流の機会が豊富です。また、保護者向けに校舎見学会や内部進学説明会、小学校教育についてお話しする機会を設けており、光華小学校への内部進学制度も充実しています。1年生との授業交流(体育)の参観や、園児と保護者のレストラン給食体験会なども行っています。



# 施設紹介

学園の施設を最大限に生かした環境で充実した保育や行事を行っています。

## 園庭



1,407㎡の広々とした園庭。砂場や野菜畑もあります。

## 正門



24時間監視体制の防犯カメラとセキュリティセンサー付き自動施錠ロックで安心。

## 保育室



学年に合わせて遊びの環境を整えています。

## ホール



仏間のある天然木でできたホールです。

## 絵本室



約7,000冊の蔵書を備えています。

※全館冷暖房、空気清浄機完備

※2階へは車いすでも上り下りできるバリアフリーのスロープがあります。

## 間光館



広い和室を活用して、裏千家の先生からお茶の作法を学べます。

## 慈光館



徒歩30秒の近さ! ともども教育学科の先生・学生と交流できます。

## 光華幼稚園

京都光華女子大学  
大学院/短期大学部

京都光華中学校/  
高等学校

光華小学校/  
京都光華中学校

## グラウンド



人工芝のグラウンド。運動会などで使用します。

## 光風館



入園式・卒園式の他、祖父母お招き会などで使用します。

## 総合学園のメリット

### Point 01

小学生・中学生・高校生・大学生とのさまざまな交流の機会がある!

### Point 02

給食体験・交流授業など各校園との連携イベント・講座を実施!

## 子育て支援

子どもたちの成長とともに保護者の皆さまの子育てをサポートします。

### 預かり保育

希望者  
有料

保育開始 早朝8:00~

保育終了 ~18:00まで

朝・夕の預かり保育を、2歳児(満3)クラスから受け付けています。平日に加え、夏休み、冬休み、春休み、園行事の代休預かりも実施しています。仕事が忙しい保護者の皆さまの子育てをサポートします。

詳細は  
こちらから



### アフタースクール

希望者  
有料

選べる多彩な課外活動を実施しています。通常保育終了後、幼稚園でそのまま受講していただけます。専門講師の指導のもと、子どもたちの可能性を引き出します。

- 体操教室 ●ECC英語教室 ●バレエ教室 ●ダンス教室
- ピアノ教室(個人レッスン) ●造形・絵画教室 ●サッカー教室

### 完全給食

学園内で調理をし、栄養バランスの良い給食を用意しています。アレルギー対応も個別に行っていますので、ご相談ください。

# ワクワク感あふれる 幼稚園の一日

楽しく、温かく、自分らしく過ごせる  
日々をサポートします。

WEBサイトでも  
光華幼稚園の1日をご  
覧いただけます。



8:00  
早朝  
預かり保育



8:40~9:20  
登園



しんらんさま、  
おはようございます!

9:30  
園庭・保育室で  
好きな遊び



10:45  
クラスでの  
保育活動



年齢に合わせてさまざまな  
遊びを行います。

12:00  
お昼ごはん



一人ひとりに合わせて  
先生がサポートします。  
※完全給食(月~金)

13:00  
保育室で  
好きな遊び



14:00  
降園



今日も一日、  
楽しかった!

14:00~18:00  
預かり保育・  
アフタースクール



13:30  
絵本の  
読み語り



先生、  
この本も読んでー!

# ワクワクの先に、笑顔や成長!



のびのび育つ  
幼稚園の一年

さまざまな行事を通して  
健やかな成長を  
見守っていきます。

April  
4月

- 遠足(亀岡運動公園)
- 学園花まつり
- 始業式
- 入園式



学園花まつり

May  
5月

- 遠足(サイクルセンター・植物園・アクリーナ)
- 保育参観
- 節句の集い



遠足

June  
6月

- お招き会
- 遠足(梅小路公園)
- プール開き

July  
7月

- おとまり保育
- 終業式
- 個人懇談会
- 保育参観



おとまり保育

August  
8月

- 夕涼み会
- 夏期保育

September  
9月

- 保育参観
- 学園創立記念日(9月15日)
- 始業式



運動会

October  
10月

- 幼稚園まつり
- 遠足(いもほり・動物園・丹波自然運動公園)
- 運動会

November  
11月

- 大根抜き・小かぶ抜き
- 遠足(御所・嵐山・松尾・大文字山登り)
- 学園報恩講

December  
12月

- 終業式
- 生活発表会
- 成道会



生活発表会

January  
1月

- 園外保育(防災センター・鉄道博物館)
- 団体鑑賞(人形劇など)
- お茶会
- 始業式

February  
2月

- 作品展
- 個人懇談会
- 学園太子忌
- 涅槃会
- 節分の集い



卒園式

March  
3月

- 卒園式
- 修了式
- 本山卒園児合同参拝
- お別れ会
- ひな祭り会

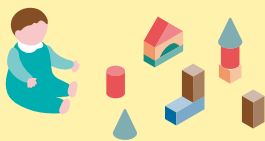
※ピンク色の文字は学園の宗教学行事です。

# 1歳児保育

2025(令和7)年5月からは1歳6ヵ月から受け入れを開始します。  
一人ひとりに寄り添い、安心・安全な環境で保育を行っていきます。

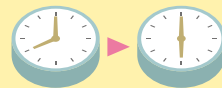
## Point.1

**長期休暇も安心。**  
土日祝、年末年始、  
お盆期間以外は保育を実施。



## Point.2

**長時間保育**  
[保育時間 8:00~16:00]  
預かり保育は18:00まで  
行っています。



## Point.3

**レンタルおむつ・布団の利用で、  
手ぶら登園可能。**  
ベビーカー預かりもあります。



## Point.4

**週5日の完全給食。**  
学園内で調理しているため、  
あたたかい給食を提供します。  
※アレルギー対応もあります



## Point.5

**1歳児から  
園バスの  
利用が可能。**  
(チャイルドシート設置)



## Point.6

隣接している大学が  
お散歩コースなので  
**安心安全**です。



## 1日のスケジュール

start!

8:00~9:30

### 登園(順次)

登園した子どもから順に自由遊び。指先を使った遊びや感触遊びで色々な刺激を与え五感を磨いていきます。



9:50

### トイレ・ おむつ交換



10:00

### 歌遊び・ 絵本の 読み語り

10:15

### おさんぽタイム

大学の多目的広場や庭園など、  
学園内をお散歩しに行きます。

### 外遊び

砂場やキッズ  
ガーデンで楽  
しく遊びます。



11:10

トイレ・  
おむつ交換・  
お着がえ



11:20

### 給食

食べやすいサイズで  
提供しています。



12:30

### おひるね タイム

一人ひとりの様子  
を見ながらお昼寝  
します。10分おき  
に午睡チェックも  
行います。

15:00

検温、トイレ・  
おむつ交換

### おやつタイム・ 自由遊び

お部屋のおもちゃ  
を使って自由に遊  
びます。



16:00~18:00

### 降園 (順次)

バイバイ!  
またあしたね。